



KAM KIU ALUMINIUM GROUP

自動車部品



www.kamkiu.com

本社 HQ:

Kam Kiu Aluminium Products Group Ltd.

1 1817
Add:Rm17, 18/F, Concordia Plaza, 1 Science Museum Road,
Tsimshatsui East, Kowloon, Hong Kong
Tel:+852 2302 0808
Fax:+852 2302 0062
Email:info@kamkiu.com

生產 Production Base n Base :

Taishan City Kam Kiu Aluminium Extrusion Co.,Ltd.

Add:Dajiang County, Taishan City, Guangdong, China
Post:529261
Tel:+86 (750) 543 8596
Fax:+86 (750) 543 8173



Company Profile

金橋材集団は1983年に設立され、現在の社員数は2300人あまりで、主には1-7シリーズの各アルミ合金材の生産をし、金型の設計と製造、合金の鋳造、型材の押し出し、表面処理と深い処理を一式に扱うプロフェッショナルな企業です。現在には30本の正方向と4本の逆方向の押し出しラインがあり、550USTから6180USTまで、2台のエアスライド鋳造システムがあります。製品にはハイスペックな電子商品、自動車、軌道交通、船舶、産業応用と建築などの分野のアルミ材を幅広く扱っています。

金橋材集団は複数の国際認証に合格し、中にはISO9001品質管理体系認証、IATF16949自動車部品品質管理認証、DNVノルウェー船級協会認証、BVフランス船級社認証、CCS中国船級認証、ISO14001環境保護品質体系の認証、OHSAS18001職業健康安全管理体系認証などに合格となっております。

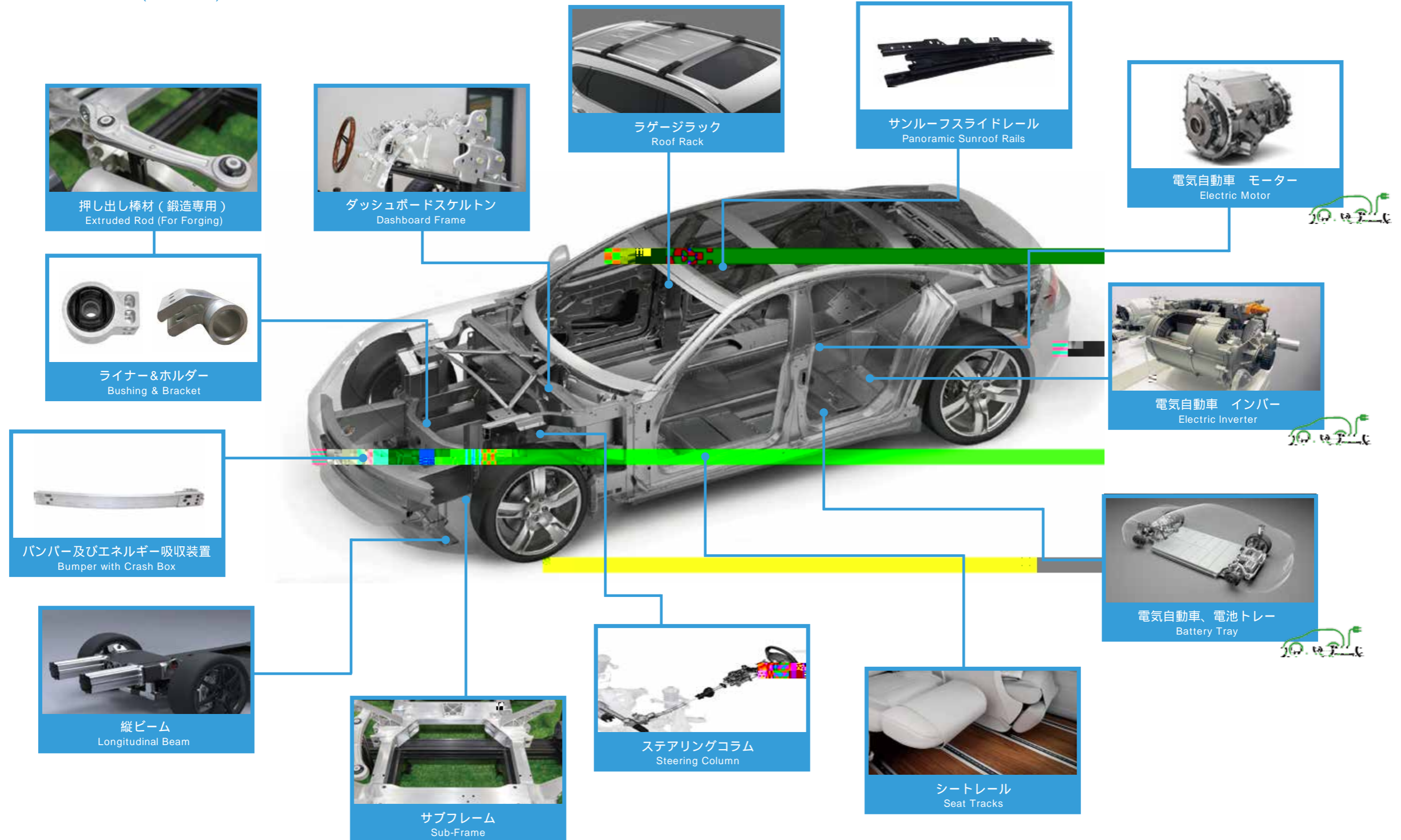


Process

Certification



Product introduction (Auto Parts)



Production Equipment

CNC

金橋ではハイスペックな大型、小型3軸から5軸までのCNC加工設備を豊富に揃えています。超大型、のり型加工機、超精密加工機、超精密加工機と又棟唐きます。



Testing Equipment

PMT光学パーツを通じて、正確にアルミ合金の成分を分析できます。シングルマトリックスとマルチマトリックスの基本仕様が揃え、及び微量分析機能があり、オンライン雑物分析がよりよくできます。

全寸法浸水欠陥検出という方法で、超音波は水でカップリングし、アルミ棒に入ります。アルミ棒にクラック、ヒビなどの欠陥があると超音反射が起こり、超音波検出器は反射信号を記録し、リアルタイムでアラームします。

測定範囲:0-50KN, 0-200KN, 0-100KN

該当装置は公差に厳しい産業アルミ材に設計しております。解像率の高い撮影技術で型材の断面の輪郭を測定できて、自動的に報告書をアウトプットできます。

CMM

各産業に活用されます：例えばファースト部品とラスト部品の測定、チャックの検証とプロセス制御などがあります。

アルミ合金バンパー準静態押しつぶしシミュレーションとテストに使用されます。

汽车轻量化 自動車の軽量化でエネルギーの消費を有効的に節約できて、有害物質の排出も控えて、環境にやさしいものです。

金橋は独自で研究開発センターを設立し、積極的にアルミ合金が自動車軽量化の材料として持続的に発展することに力を尽くします。

開発課題には：

強度、靱性、耐疲労性、溶接性能の高い新型アルミ合金の開発

横断面の複雑なアルミ型材の設計、シミュレーションと生産熱処理工程は接続性能、衝突性能への影響

接続固定はアセンブリ性能への影響

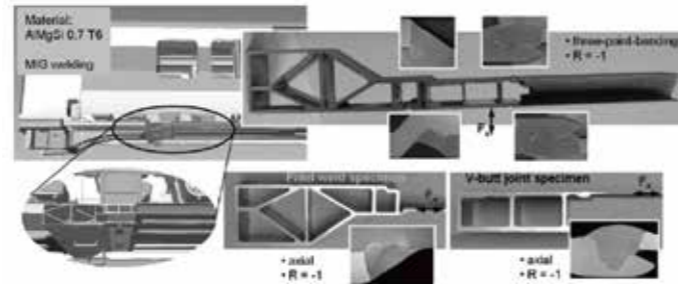
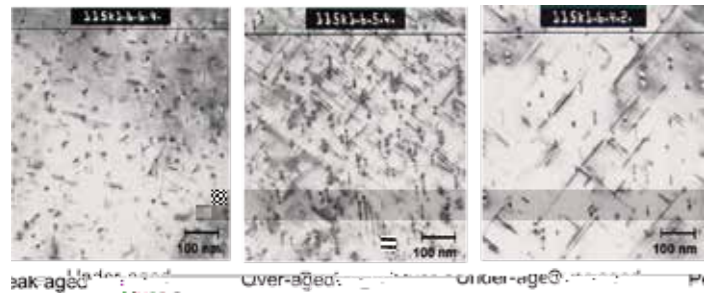
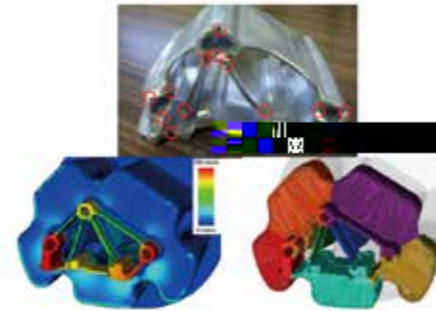
アルミ合金自動車部品（ステアリングシステム、サブフレーム車体シャーシー）

高強度なアミル型材パイプ材；

衝撃に強い総合部品；

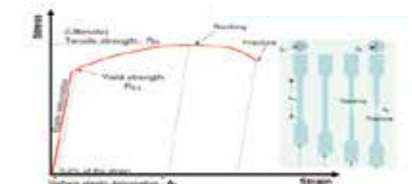
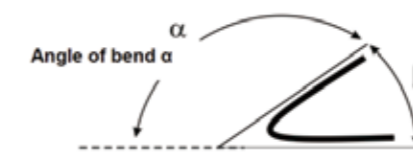
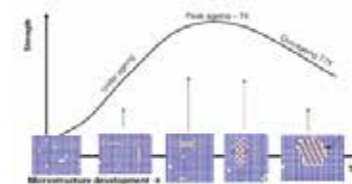
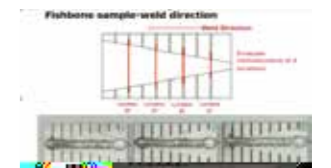
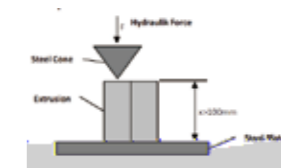
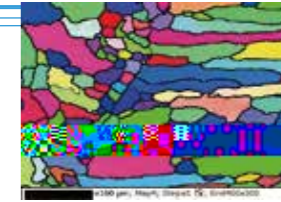
成形工程（MIG\FSW\液圧成形

成型工艺（MIG\FSW\液圧脹型）

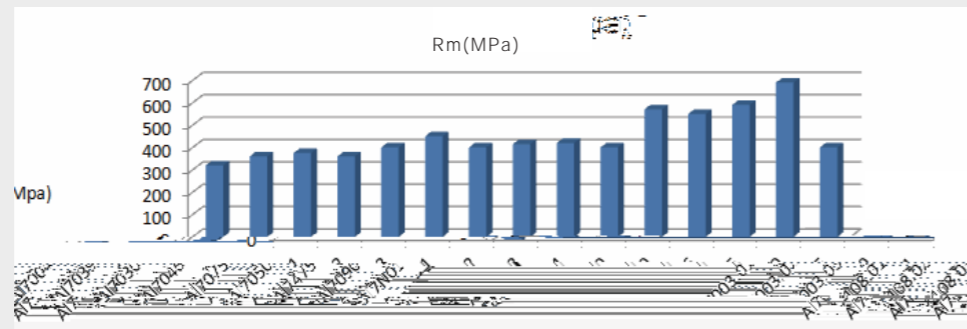
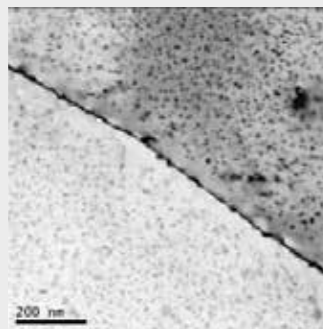


検査装置の専用店と実験室

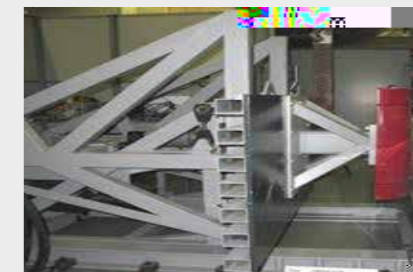
- CMM
- 老朽化シミュレーションオープン
- 衝撃/柔軟性/延長性テスト装置
- 高度引張テスト装置
- マイクロサンプルの研磨/削り
- 分光装置の基準材料
- SCCとIGC腐食試験
- SEM
- TEM



試験	仕様	内部	外部連携者
衝撃			
ポレールテスト			
機械衝撃			
振動、揺動、疲労	様々		



30 km/h



200kN



Auto Parts Production Plant

金橋

